

# Vivre au 19<sup>e</sup> siècle



Cochez les objets et machines qui étaient utilisés au 19<sup>e</sup> siècle.

cycles  
2/3



**Appareil photo**  
(fin 19<sup>e</sup> siècle)



**Aspirateur**  
(20<sup>e</sup> siècle)



**Évier en grès,**

il n'y a pas de robinet, donc pas d'eau courante (concernant les points d'eau dans la maison au 19<sup>e</sup> siècle, l'eau provient du puits quand il y en a un dans la ferme ou de la fontaine du village)



**Lampe tempête,**  
les maisons ne sont pas encore équipées d'électricité

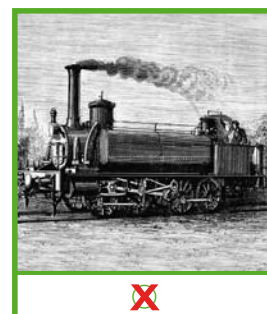


**Téléphone mobile**  
(20<sup>e</sup> siècle)

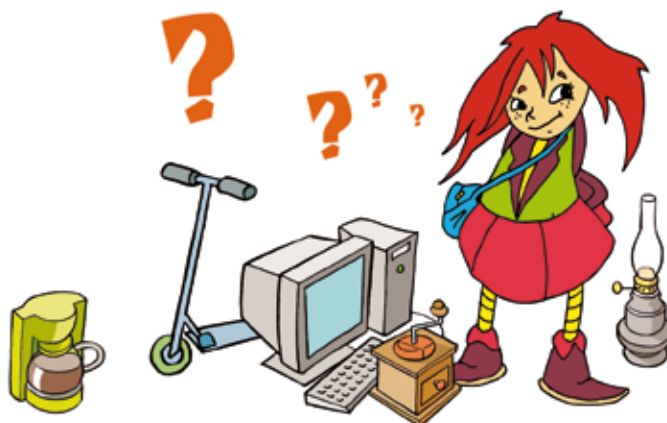


**Poêle qui chauffe la stube (séjour),**

il est alimenté depuis la cuisine



**Chemin de fer**  
(inventé au 19<sup>e</sup> siècle)



suite au verso



# Vivre au 19<sup>e</sup> siècle (suite)



## Vrai ou faux ? Que penser des affirmations suivantes ?

### Les voyages :

Les gens voyagent facilement et partent régulièrement en vacances. Les déplacements sont rapides et peu coûteux.

Vrai  Faux

### Les transports :

On met au minimum 3 heures en train pour relier Strasbourg à Colmar.

Vrai  Faux

### La famille :

À la campagne, les familles sont souvent nombreuses et il n'est pas rare que plusieurs générations vivent ensemble sous le même toit.

Vrai  Faux

### La technologie :

De nouveaux moyens de transport se développent : vélos, automobiles, chemin de fer.

Vrai  Faux

### L'habitat :

Dans chaque maison, il y a l'eau courante et l'électricité.

Vrai  Faux

### Les sciences :

Les progrès techniques apparaissent dans la médecine. Mais, à la campagne, on pense que pour se soigner, rien ne vaut les remèdes de grands-mères et autres élixirs de longue vie.

Vrai  Faux

### Les croyances :

Tout au long de l'année, la vie des villages est rythmée par de multiples fêtes.

Vrai  Faux

## Quel est l'ancêtre ? :

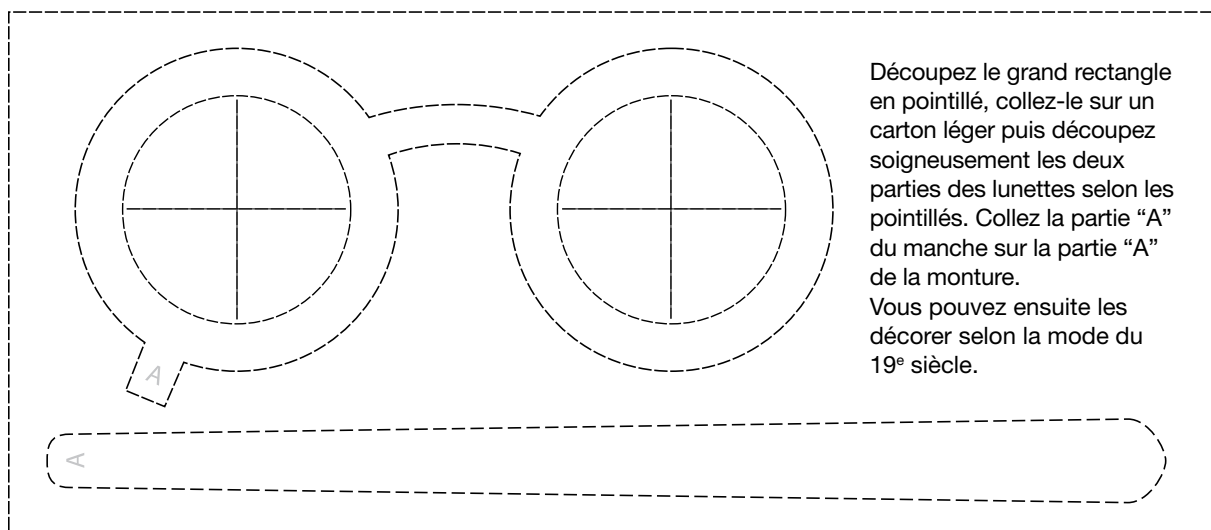
- du stylo à bille : **le porte-plume**
- de l'e-mail : **la lettre**

La télévision n'existait pas. Que faisait-on pour se divertir ou s'informer ?

**On se rassemblait entre voisins, on racontait des histoires, on tricotait, on chantait, on jouait, les femmes s'adonnaient à des activités de couture ou de broderie...**

**\* Découpez les binocles pour répondre aux questions sur le 19<sup>e</sup> siècle (à faire en classe). Elles serviront lors de la visite au musée !**

**→ Conseil pratique : commencez par découper les croix, cela facilitera la découpe à l'intérieur des cerclages.**



Découpez le grand rectangle en pointillé, collez-le sur un carton léger puis découpez soigneusement les deux parties des lunettes selon les pointillés. Collez la partie "A" du manche sur la partie "A" de la monture. Vous pouvez ensuite les décorer selon la mode du 19<sup>e</sup> siècle.